

Patin de calage SHOES

FABRIQUES EN MATIERE SYNTHETIQUE

Ils remplacent avantageusement les patins en bois habituellement utilisés pour le calage des grues ou autres engins mobiles.

Sa conception permet un placement facile du stabilisateur dans la plaque de calage et de retirer le patin enfoncé dans la terre avec le stabilisateur si jamais la plaque en enfouie dans un sol mou.

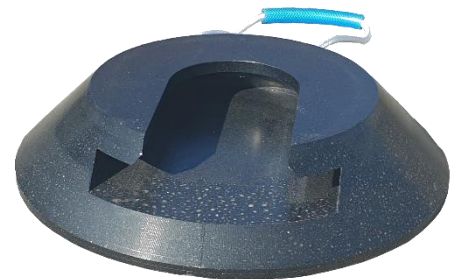
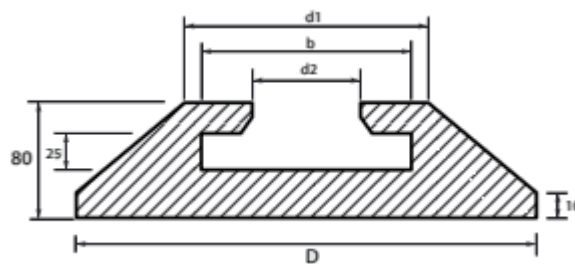
2 modèles sont disponibles ROND ou RECTANGULAIRE

Les points forts:

- Le poids
- La durée de vie
- L'adaptation à la surface par leur flexibilité
- La facilité de nettoyage
- La manipulation aisée par les poignées
- Ne se fendent pas
- Ecologique
- Isolation électrique

Les options:

Personnalisation

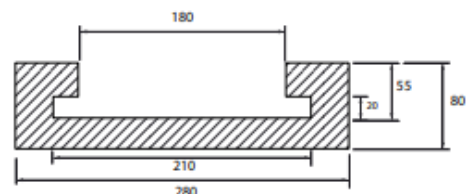


PATIN SHOES MODELE ROND							
réf article	Dim: D *H (mm)	POIDS (+/- kg)	Nbre poignée	CAPACITE (t)	d1 (mm)	d2 (mm)	b (mm)
SSTSHD400	400 x 80	29	2	30	260	120	205
SSTSHD400S	400 x 80	27	2	35	260	120	232
SSTSHD400M	400 x 80	37	2	35	260	162	232
SSTSHD500	500 x 80	46	2	40	360	140	256
SSTSHD600	600 x 80	61	2	50	460	160	270

Ne prenez pas de risques inutiles avec des calages hasardeux de vos engins de levage et de manutention. Les **semelles de stabilisation PROTEX** sont indispensables sur chaque chantier. Elles sont le gage de votre sécurité et votre confort lors de travaux.

Placées sur un sol inégal ou fragile, les **patins de calage PROTEX** s'adaptent à la surface d'appui sans détérioration (trottoirs, dallages, ...).

Indispensables pour tous vos travaux, des centaines de grues, nacelles, camions-grues sont déjà équipés des patins de stabilisation PROTEX.



Des plaques de calage extrêmement solides et flexibles

Les patins de calage PROTEX sont fabriqués à partir d'un matériau synthétique régénéré, 100% imputrescible, résistant aux intempéries (n'absorbant pas l'humidité), et de faible densité, elles sont donc beaucoup plus appréciées que les cales en bois.

Les seules plaques du marché à être testées en laboratoire

Les matériaux utilisés pour fabriquer les patins de calage PROTEX font l'objet de tests réguliers afin de garantir la qualité constante de nos produits et d'assurer une sécurité totale de l'utilisation. En conséquence, de quoi nous pouvons garantir nos plaques à une pression de 30N/mm². De plus les tests nous ont montrés que le coefficient de Poisson du matériau est de 0,5 qui assurent une bonne diffusion des charges.



Les charges (capacités) des plaques dépendent du sol, du poids, du type d'engins et de la superficie de contact avec la plaque ainsi que les conditions climatiques. La capacité est basée sur une résistance du sol de 3kg/cm² et d'une pression de 10N/mm². Protex France n'est pas responsable des éventuelles dommages des sols ou véhicules.

Contactez-nous au:

06.45.90.46.57

info@protexfrance.com